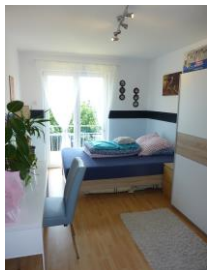


EXPOSÉ

Z U V E R K A U F E N

Moderne Einfam.-Doppelhaushälfte ... am Stadtrand von Weingarten



Sonnig und hell mit schönem Garten !

Diese helle Doppelhaushälfte befindet sich sonniger Stadtrandlage Richtung Baienfurt. Die komplette Infrastruktur ist sowohl in Weingarten als auch in Baienfurt vorhanden, ebenso die Stadtbushaltestelle.

Das Haus befindet sich in gutem Zustand. Es zeichnet sich neben der guten Ausstattung auch durch seine „familienfreundliche“ Größe mit 4 Schlafzimmern und den kaum einsehbaren Garten mit zwei Terrassen aus.

Das Haus ist wie folgt aufgeteilt: **Erdgeschoss:** Windfang mit Garderobe, Gäste-WC, abgeschlossene Küche (inkl. Einbauküche), großes Wohn-Esszimmer mit Ausgang zur großen, glasüberdachten Terrasse (mit elektr. Markise) sowie zum Garten. Im Wohnzimmer ist ein schöner Kamin-/Kachelofen als zusätzliche, behagliche Wärmequelle eingebaut.

Obergeschoss: drei Schlafzimmer, großes Tageslichtbad (mit Eckbadewanne, Dusche, Doppelwaschbecken und WC). **Dachgeschoss:** großes Studio, welches als Schlaf- oder Arbeitszimmer genutzt wurde. **Untergeschoss:** 3 geflieste und z.T. beheizbare Kellerräume sowie ein Heiz- bzw. Wasch-/Trockenraum.

Kaufpreis: inkl. EBK und Garage

EUR **585.000,00**

Maklerhonorar: 3,57% aus dem notariellen Gesamtkaufpreis

Objekt-Nr. AH-0651-2021
Anschrift: 88250 Weingarten
Baujahr: 2007/2008
Wohnfläche: ca. 140 m², 5 ½ Zimmer,
- zzgl. Komplettunterkellerung
Grundstück: ca. 310 m²
Parken: Garage + Kfz-Stellplatz davor
Sonstiges: massive Bauweise, Satteldach,
großzügig verglaste Fenster bzw.
Fenstertürlflächen (Kunststoff-
Fenster), elektr. Rollläden, Gas-
Zentralheizung + Kamin-/Kachel-
ofen, Laminatböden, Kabelanschluss
für Radio/TV, Kellerräume gefliest
und z.T. beheizbar, glasüberdachte
Terrasse mit elektr. Markise,
Gartenhaus mit Strom u. Licht,
Garage mit elektr. Rolltor und
zusätzlichem Seiteneingang

Bezug: frei – kurzfristig beziehbar!

Info-Tel. (0751) 370 678 12